

46

ZARZĄDZENIE MINISTRA ŻEGLUGI

z dnia 4 stycznia 1967 r.

w sprawie określenia wzorów flag dla statków morskich pełniących specjalną służbę państwową.

Na podstawie art. 6 ust. 3 dekretu z dnia 7 grudnia 1955 r. o godle i barwach Polskiej Rzeczypospolitej Ludowej oraz o pieczęciach państwowych (Dz. U. z 1955 r. Nr 47, poz. 314, z 1956 r. Nr 7, poz. 43 i z 1957 r. Nr 10, poz. 42) zarządza się, co następuje:

§ 1. 1. Polskie statki morskie pełniące specjalną służbę państwową obowiązane są podnosić niezależnie od bandery polskiej flagę oznaczającą rodzaj pełnionej służby.

2. Flagę, o której mowa w ust. 1, podnosi się w czasie pełnienia służby na szczycie masztu lub na prawym boku reyki sygnałowej, bez względu na porę dnia lub nocy.

§ 2. 1. Wprowadza się następujące rodzaje flag oznaczających pełnioną przez statek służbę:

- 1) flaga statków urzędów morskich: dozorczych, inspekcyjnych, hydrograficznych i kapitanatów portów, którą stanowi prostokątny płat tkaniny o trzech poziomych pasach równoległych w kolorach białym, niebieskim i białym; stosunek szerokości do długości flagi wynosi 5 : 8, a stosunek szerokości pasa o kolorze niebieskim przebiegającego przez środek płata do szerokości flagi wynosi 1 : 5; pośrodku płata znajduje się godło Polskiej Rzeczypospolitej Ludowej na tle rysunku kotwicy koloru żółtozłotego; pas niebieski nie dochodzi do godła na odległość równającą się połowie swej szerokości po obu stronach tarczy; stosunek wysokości kotwicy wraz z rysunkiem godła do szerokości płata wynosi 3 : 5;
- 2) flaga statków używanych wyłącznie do ratowania życia na morzu — jest to flaga opisana w pkt 1 z tą zmianą,

że pasy są w kolorach białym, pomarańczowym i białym;

- 3) flaga statków pilotowych — jest to flaga opisana w pkt 1 z tą zmianą, że pasy są w kolorach białym, popielatym i białym;
- 4) flaga statków używanych wyłącznie do łamania lodów — jest to flaga opisana w pkt 1 z tą zmianą, że pasy są w kolorach białym, fioletowym i białym;
- 5) flaga statków pożarniczych — jest to flaga opisana w pkt 1 z tą zmianą, że pasy są w kolorach białym, czerwonym i białym;
- 6) flaga statków sanitarnych — jest to flaga opisana w pkt 1 z tą zmianą, że pasy są w kolorach białym, żółtym i białym;
- 7) flaga statków celnych — jest to flaga opisana w pkt 1 z tą zmianą, że pasy są w kolorach białym, zielonym i białym;
- 8) flaga statków szkolnych — jest to flaga opisana w pkt 1 z tą zmianą, że pasy są w kolorach białym, czarnym i białym.

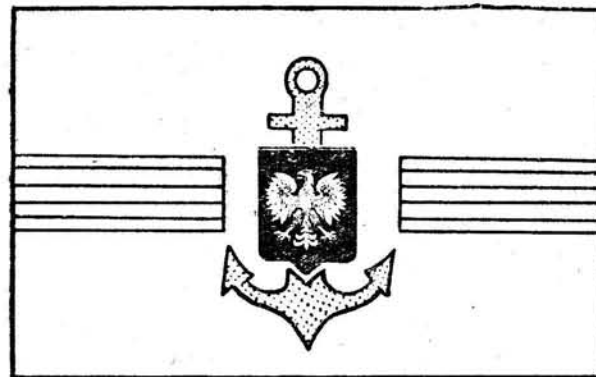
2. Wzór flagi określa załącznik do zarządzenia.

§ 3. Flagi, określone w § 2, powinny pod względem rozmiarów harmonizować z banderą i być dostosowane do wielkości statku.

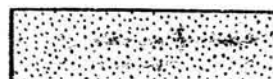
§ 4. Zarządzenie wchodzi w życie po upływie sześciu miesięcy od dnia ogłoszenia.

Minister Żeglugi: J. Burakiewicz

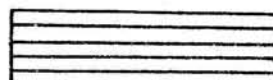
Załącznik do zarządzenia Ministra Żeglugi z dnia 4 stycznia 1967 r. (poz. 46).



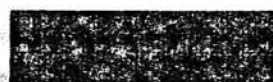
Objaśnienie:



— oznacza kolor żółtozłoty



— oznacza kolor niebieski (lub odpowiednio: pomarańczowy, popielaty, fioletowy, czerwony, żółty, zielony, czarny)



— oznacza kolor czerwony